

Concertino in F Major

R.O. Morris

I

Allegro moderato

6

A

arco

1 pizz.

2

9-10

B

3

12-14

4

17-20

22

C

5

24-28

D

33

più f

dim. poco a poco

p

39

E

1

2

44

ff

dim.

51-52

53 **F** *f* *f* 1 Desk Only pizz.

59 **G** *mf* 62-63

66 *f* *cresc.* *ff*

71 **H** *f* *f*

76 *mp* **J** 79-81 82-85

86 *poco f* **K** 88-91 *f*

94 *Più animando.* *sempre cresc.* *ff*

101 **L** *Con spirito* *sempre cresc.*

107 *rall.* *ff*

II

Poco Lento e con affetto

A 6 1-6 *mp* *mf* *mp*

12

p

19

B pizz.

p sempre 24-26 *f* arco

28

C

dim. *pp*

36

mf *f*

44

più f *dim. poco a poco*

51

E

pp 56-61

G

62-72

78

81-83

pp Attaca il fuga

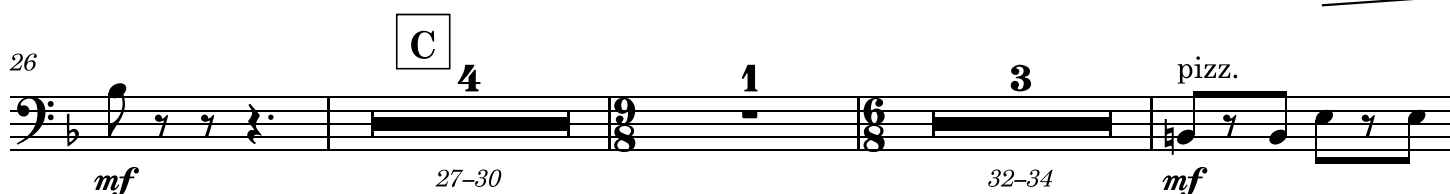
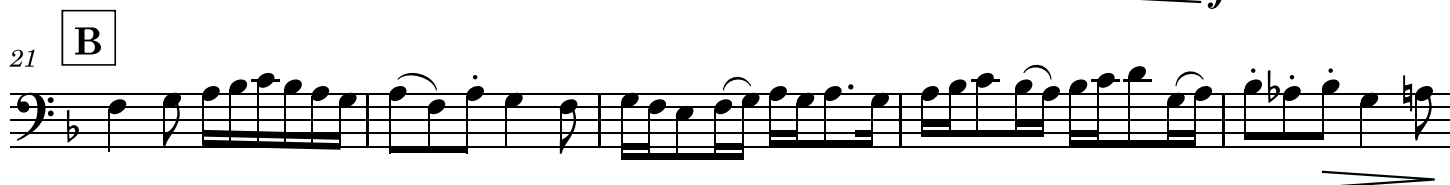
Double Bass

III

Allegretto con anima

12

A



87

rall. pochett

Poco meno Allegretto

morendo

1

arco

più p

ppp

ppp